



Landstraße 1.0. Nr. 288

(WS)  
0,2

Weg

52 m

52 m

32

57

57

57

57

57

57

57

57

57

57

57

57

57

57

57

57

57

57

57

57

57

57

57

57

57

57

57

57

57

57

57

57

57

57

57

57

57

57

57

57

57

57

57

57

57

57

57

57

57

57

57

57

57

57

57

57

57

57

57

57

57

57

57

57

57

57

57

57

57

57

57

57

57

57

57

57

57

57

57

57

57

57

57

57

57

57

57

57

57

57

57

57

57

57

57

57

57

57

57

57

57

57

57

57

57

57

57

57

57

57

57

57

57

57

57

57

57

57

57

57

57

57

57

57

57

57

57

57

57

57

57

57

57

57

57

57

57

57

57

57

57

57

57

57

57

57

57

57

57

57

57

57

57

57

57

57

57

57

57

57

57

57

57

57

57

57

57

57

57

57

57

57

57

57

57

57

57

57

57

57

57

57

57

57

57

57

57

57

57

57

57

57

57

57

57

57

57

57

57

57

57

57

57

57

57

57

57

57

57

57

57

57

57

57

57

57

57

57

57

57

57

57

57

57

57

57

57

57

57

57

57

57

57

57

57

57

57

57

57

57

57

57

57

57

57

57

57

57

57

57

57

57

57

57

57

57

57

57

57

57

57

57

57

57

57

57

57

57

57

57

57

57

57

57

57

57

57

57

57

57

57

57

57

57

57

57

57

57

57

57

57

57

57

57

57

57

57

57

57

57

57

57

57

57

57

57

57

57

57

57

57

57

57

57

57

57

57

57

57

57

57

57

57

57

57

57

57

57

57

57

57

57

57

57

57

57

57

57

57

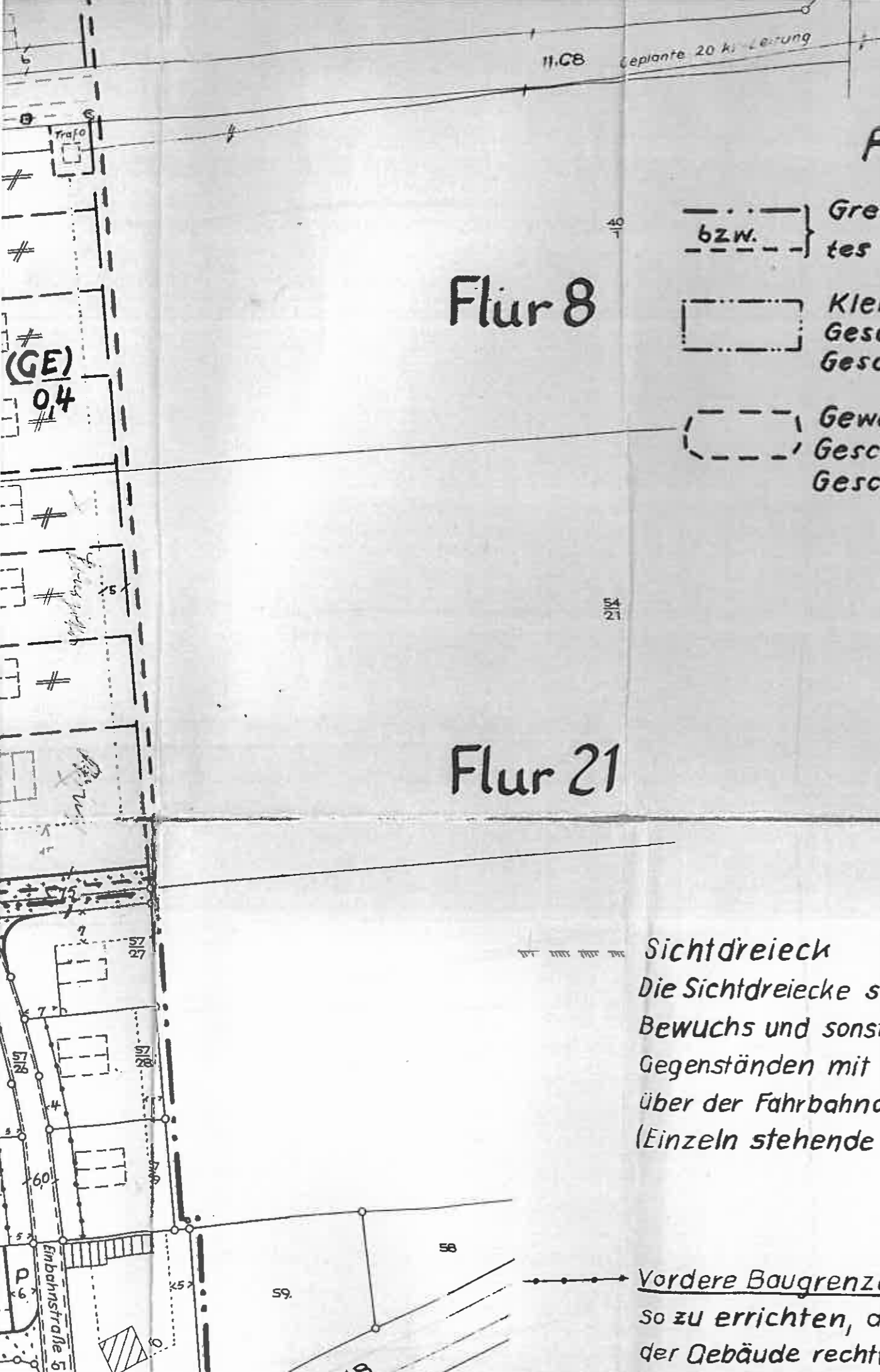
57

57

57

57

# Festsetzungen und Planzeichen



Flur 8

Flur 21

--- Grenze des Planungsgebietes  
bzw. --- offene Bebauung---

□ Kleinsiedlungsgebiet  
Geschoßflächenzahl = 0,2  
Geschoßzahl = I

□ Gewerbegebiet  
Geschoßflächenzahl = 0,4  
Geschoßzahl = I

- Parzellengrenze mit Vermarkung
- Parzellengrenze ohne Vermarkung
- vorgeschlagene Parzellengrenze
- Baulinie
- Baugrenze
- vorhandene Straßenbegrenzungslinie
- geplante Straßenbegrenzungslinie
- Vorh. öffentl. Verkehrsflächen
- Gepl. öffentl. Verkehrsflächen
- Private Freiflächen
- vorgesehene Bebauung
- ▨ vorhandene Bebauung
- ▲ Zaun ohne Tür und Tor
- Baum
- P Parkplatz

## Sichtdreieck

Die Sichtdreiecke sind von jeglicher Bebauung, Bewuchs und sonstigen sichtbehindernden Gegenständen mit größerer Höhe als 0,80 m über der Fahrbahnoberkante freizuhalten. (Einzeln stehende Hochbäume ausgenommen)

→ Vordere Baugrenze. Die Gebäude sind so zu errichten, daß die Straßenseite der Gebäude rechtwinklich zur seitlichen

Mindestgröße der Baugrundstücke 600qm

Auf jedem Grundstück ist je WE ein Einstellplatz zu erstellen und eine Garage vorzusehen.

Vermerk: Für die Eintragung der planerischen Lagebedingungen gelten die eingetragenen Maße und Zeichen, soweit solche nicht angedeutet sind.

Gegenständen mit größerer Höhe als 0,80 m über der Fahrbahnoberkante freizuhalten.  
(Einzelstehende Hochbäume ausgenommen)

Auf jedem Grundstück ist je WE ein Einstellplatz zu erstellen und eine Garage vorzusehen.

**Vermerk:** Für die Eintragung der planerischen Lagebedingungen gelten die eingetragenen Maße und Zeichen. Soweit solche nicht angegeben sind, gilt die kartenmäßige Darstellung mit entsprechender graphischer Genauigkeit.

Vordere Baugrenze. Die Gebäude sind so zu errichten, daß die Straßenseite der Gebäude rechtwinklich zur seitlichen Grundstücksgrenze und mit der vorderen Ecke auf der vorderen Baugrenze stehen.

Übersicht 1:5000

**Unterlagen:** Katasterkarte und eigene Aufnahmen.

2-geschossige Bauweise sowie eine Änderung in der Stellung des Gebäudes können ausnahmsweise zugelassen werden

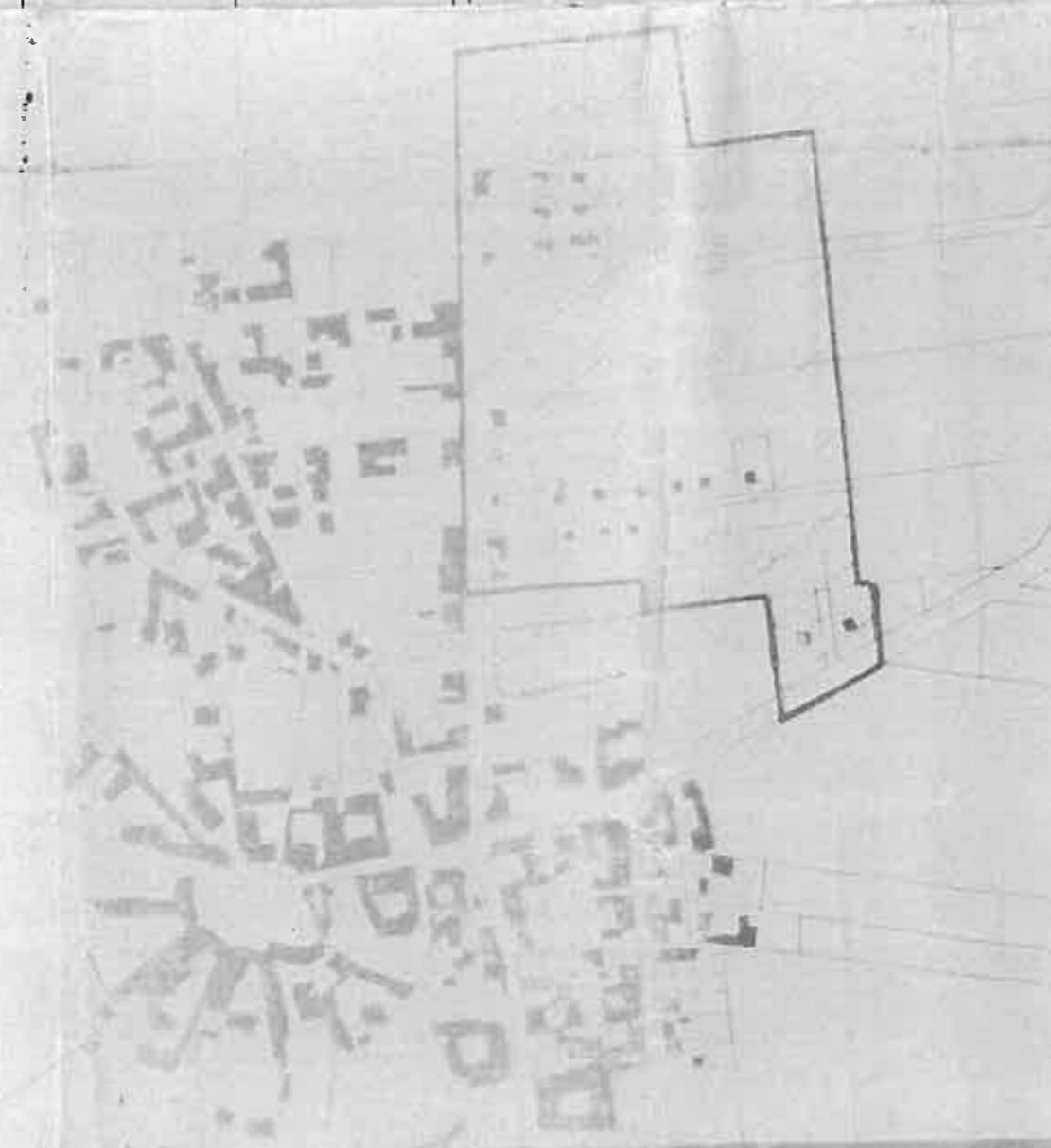
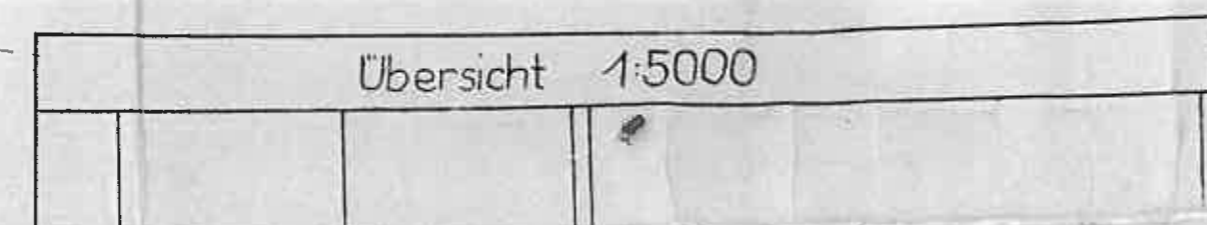
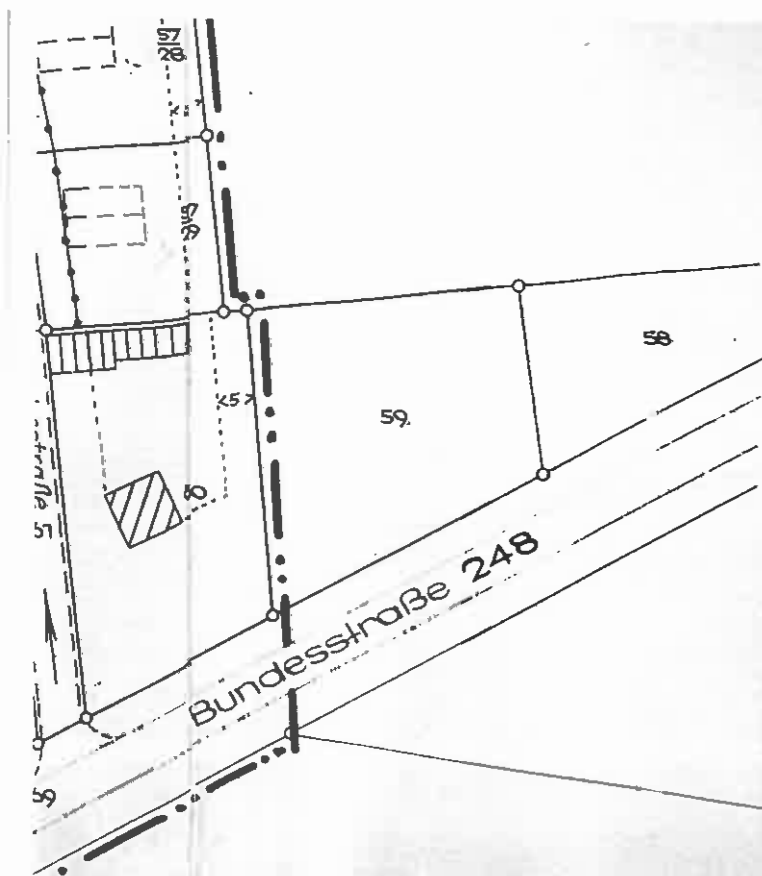
Es wird bescheinigt, daß der Bebauungsplan innerhalb seines Geltungsbereiches vermessungstechnisch einwandfrei und im übrigen Teil zweckentsprechend ist.

Wolfsburg, den 10.7.1962



*Jorda*

Öffentlich bestellter Vermessungsingenieur



Straßenprofile

