

Haus mit großem Garten in Ehra

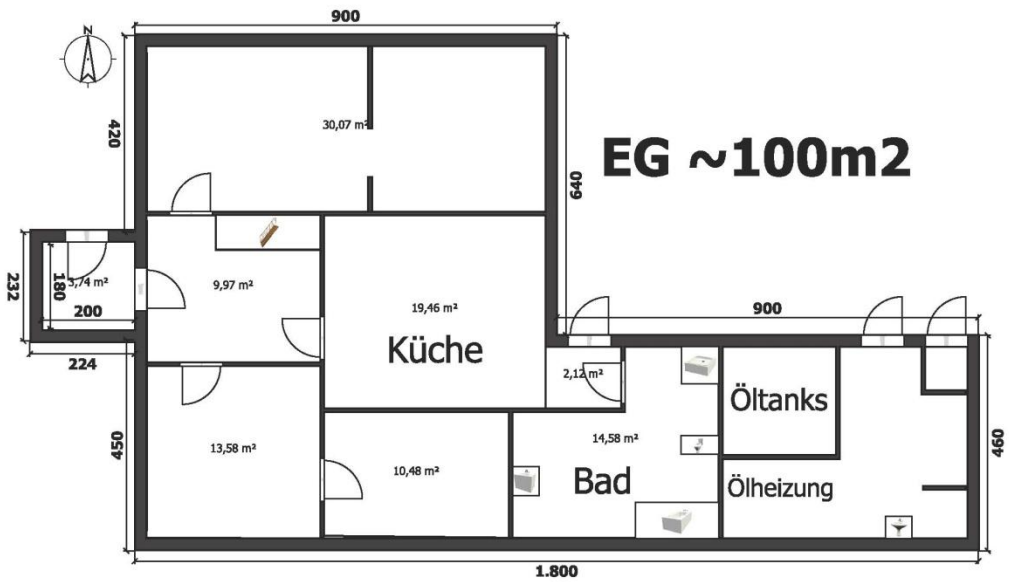
Fallerslebener Straße 17, 38468 Ehra (05377/228)

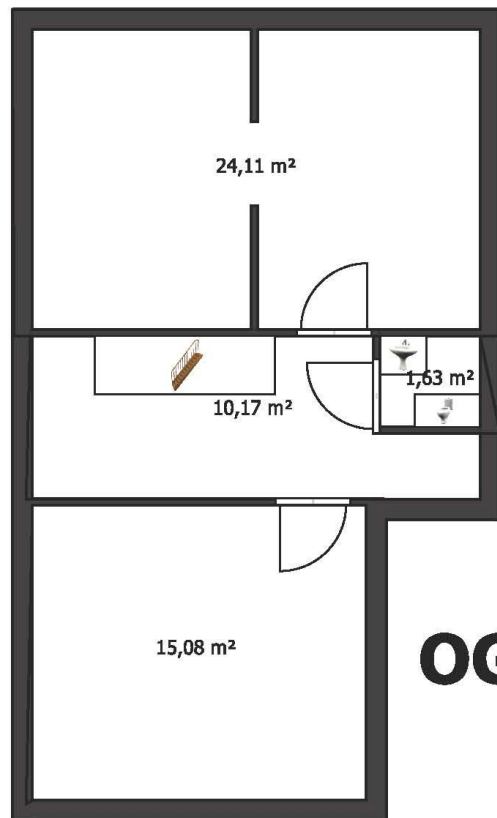
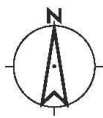
Das Haus wurde 1938 gebaut und 2008 saniert. Momentan wird es renoviert, deswegen auch keine Innenbilder. Ein Carport mit 2 Stellplätzen befindet sich hinter dem Haus. In dem großen Garten mit alten Obstbäumen können Kinder ungestört spielen und haben ihren Freiraum.

Grundstücksfläche: ~2000 m²
Wohnfläche: ~ 150 m²
Etagenzahl: 2
Anzahl Zimmer: 5
+ Nebengebäude
Verfügbar ab sofort









OG ~50m²