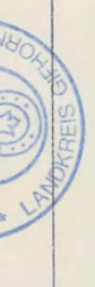


Aufnahme des § 1 Abs. 3 und des § 10 des Baugesetzbuches (BauZB) i.V.F. der Baubeschreibung vom 08.12.86 (BauZB 1.3.225) und des § 40 der Niedersächsischen Gemeindeordnung (Nied. GO) i.V.F. von 1990 (Nied. GO 1.3.225) vom 13.10.86 (Nied. GO 1.3.225) hat der Rat der Gemeinde Ehra-Lessien diesen Bebauungsplan als Satzung beschlossen.

15.4.1990
2. 444/1
Dipl.-Ing. Burk Ode
Gemeindearchitekt



Der Rat der Gemeinde hat in seiner Sitzung am ... die Aufteilung des Bebauungsplans beschlossen.

Der Rat der Gemeinde hat in seiner Sitzung am ... die Aufteilung des Bebauungsplans beschlossen.

Der Rat der Gemeinde hat in seiner Sitzung am ... die Aufteilung des Bebauungsplans beschlossen.

Der Rat der Gemeinde hat in seiner Sitzung am ... die Aufteilung des Bebauungsplans beschlossen.

Der Rat der Gemeinde hat in seiner Sitzung am ... die Aufteilung des Bebauungsplans beschlossen.

Der Rat der Gemeinde hat in seiner Sitzung am ... die Aufteilung des Bebauungsplans beschlossen.

Der Rat der Gemeinde hat in seiner Sitzung am ... die Aufteilung des Bebauungsplans beschlossen.

Der Rat der Gemeinde hat in seiner Sitzung am ... die Aufteilung des Bebauungsplans beschlossen.

Der Rat der Gemeinde hat in seiner Sitzung am ... die Aufteilung des Bebauungsplans beschlossen.

Der Rat der Gemeinde hat in seiner Sitzung am ... die Aufteilung des Bebauungsplans beschlossen.

Der Rat der Gemeinde hat in seiner Sitzung am ... die Aufteilung des Bebauungsplans beschlossen.

Der Rat der Gemeinde hat in seiner Sitzung am ... die Aufteilung des Bebauungsplans beschlossen.

Der Rat der Gemeinde hat in seiner Sitzung am ... die Aufteilung des Bebauungsplans beschlossen.

Der Rat der Gemeinde hat in seiner Sitzung am ... die Aufteilung des Bebauungsplans beschlossen.

Der Rat der Gemeinde hat in seiner Sitzung am ... die Aufteilung des Bebauungsplans beschlossen.

Der Rat der Gemeinde hat in seiner Sitzung am ... die Aufteilung des Bebauungsplans beschlossen.

Der Rat der Gemeinde hat in seiner Sitzung am ... die Aufteilung des Bebauungsplans beschlossen.

Der Rat der Gemeinde hat in seiner Sitzung am ... die Aufteilung des Bebauungsplans beschlossen.

Der Rat der Gemeinde hat in seiner Sitzung am ... die Aufteilung des Bebauungsplans beschlossen.

Der Rat der Gemeinde hat in seiner Sitzung am ... die Aufteilung des Bebauungsplans beschlossen.

Der Rat der Gemeinde hat in seiner Sitzung am ... die Aufteilung des Bebauungsplans beschlossen.

Der Rat der Gemeinde hat in seiner Sitzung am ... die Aufteilung des Bebauungsplans beschlossen.

Der Rat der Gemeinde hat in seiner Sitzung am ... die Aufteilung des Bebauungsplans beschlossen.

Der Rat der Gemeinde hat in seiner Sitzung am ... die Aufteilung des Bebauungsplans beschlossen.

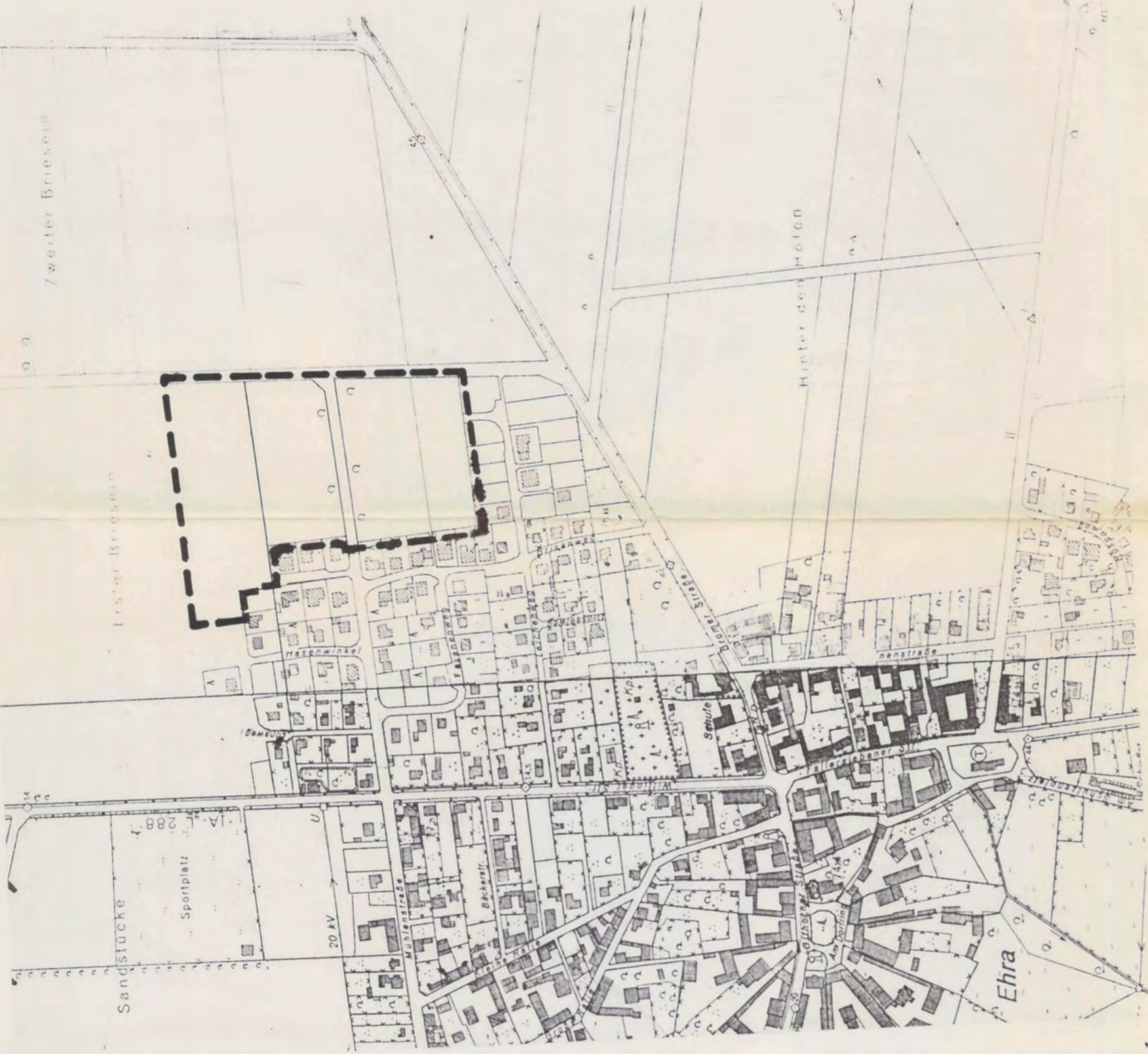
Der Rat der Gemeinde hat in seiner Sitzung am ... die Aufteilung des Bebauungsplans beschlossen.

Der Rat der Gemeinde hat in seiner Sitzung am ... die Aufteilung des Bebauungsplans beschlossen.

Der Rat der Gemeinde hat in seiner Sitzung am ... die Aufteilung des Bebauungsplans beschlossen.

Der Rat der Gemeinde hat in seiner Sitzung am ... die Aufteilung des Bebauungsplans beschlossen.

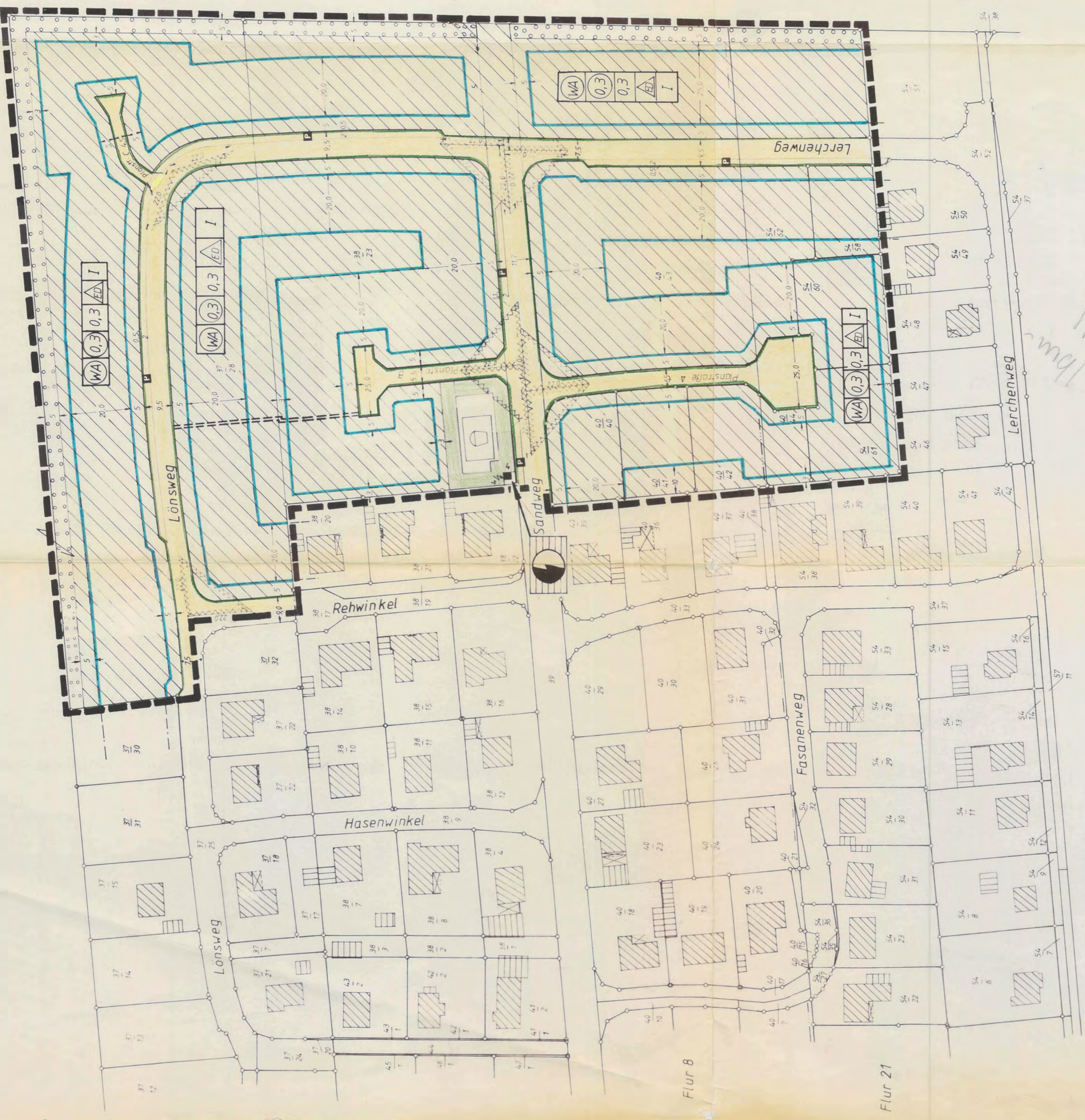
Der Rat der Gemeinde hat in seiner Sitzung am ... die Aufteilung des Bebauungsplans beschlossen.



Flur 7

Textliche Festsetzungen

- 1. Die von der Bebauung freizuhaltenen Flächen sind von Bewuchs und Bebauung sowie jeglicher Sichtbehinderung höher als 0,80m über Straßenkronen freizuhalten.
2. Auf der zum Anpflanzen von Bäumen und Sträuchern festgelegten Flächen ist gemäß § 9 (1) Nr. 25a und b BauGB eine Schutzpflanzung mit 20-30 standortgerechten Laubbäumen- und Sträuchern auf 100qm anzulegen.



Flur 8

Flur 21

Planzeichenerklärung

Legend for the site plan symbols, including symbols for building boundaries, green spaces, and various planning zones.

Bebauungsplan "Erster Brisein" 3. Änderung u. Erweiterung Gemeinde Ehra-Lessien Kreis Gifhorn Flur 8 + 21 Maßstab 1:1000

Urschrift